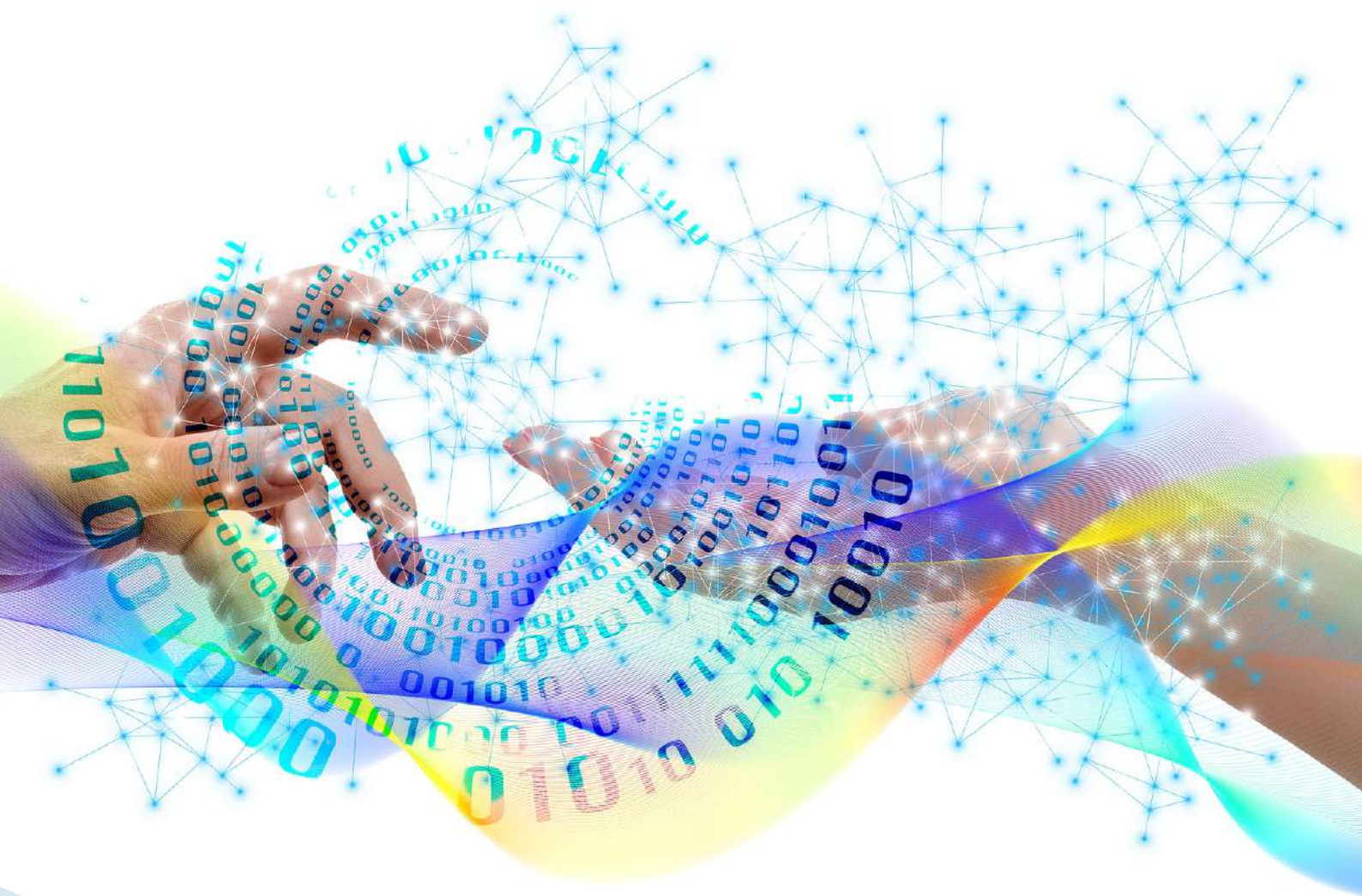


弱电线缆手册



成为世界先进的数据线缆·专用线缆和连接产品的设计与制造企业

当你的努力利己而又利人时
幸福和成功就会携手而至!

姚重友

页码

弱电线缆

6RVVYP
8RVVY
10RVVP
12RVV
14RVS
15RV

公司介绍

兆龙互连成立于 1993 年, 为国家高新技术企业、中国通信标准化协会和全国技术标准化协会全权会员, 数据电缆国家标准起草单位。

与上海电缆研究所组建数据电缆及组件实验室, 与清华大学材料学院共同开展对材料的研究与开发, 与浙江大学组建信号完整性与电磁兼容联合实验室。作为中国数据线缆企业代表, 参与数据线缆国际标准 IEC TC46(IEC11801) 标准制定。


已经获得了 ISO 9001, ISO 14001 以及 OHSAS 18001 认证。产品通过了信息产业部、泰尔认证、CCC 认证、美国 UL 认证、欧盟 RoHS、REACH 指令符合性测试、美国 ETL、欧盟 CE、欧洲 FORCE、欧洲安全建筑法规 CPR 认证。


拥有行业领先的技术研发实验室, 具备齐全的物理机械性能、传输性能、耐环境试验、材料试验、燃烧实验系统集成应用等专项实验室, 为产品设计与制造提供了有力的保障。获得 Intertek 天祥集团“卫星计划”实验室资质。


自成立以来为全球 100 多个国家的客户提供高性能的线缆及解决方案。26 年来兆龙团队积累了丰富的研发制造经验, 支持通信与数据中心 (数据中心、企业网、5G、IoT、安防); 高速互连; 工业与医疗; 高端消费电子等领域的产品服务。




权威认证


 CCC 认证即是“中国强制认证”, 其英文名称为“China Compulsory Certification”, 缩写为 CCC。CCC 认证的标志为“CCC”, 是国家认证认可监督管理委员会根据《强制性产品认证管理规定》(中华人民共和国国家质量监督检验检疫总局令 5 号) 制定的产品认证制度。

 UL 是美国保险商实验室 (Underwriter Laboratories Inc.) 的缩写。UL 安全试验所是美国最权威的, 也是世界上从事安全试验和鉴定的较大的民间机构。它是一个独立的、非营利的、为公共安全做试验的专业机构。兆龙互连有超过 100 项产品拥有 UL 认证。


 ETL 是北美最具活力的认证, 历史可追溯到 1896 年托马斯·爱迪生创建的电气测试实验室, 在北美具有广泛的知名度和认可度。ETL 标志是世界领先的质量与安全机构 Intertek 的专属标志, 获得 ETL 标志的产品代表满足北美的强制标准, 可顺利进入北美市场销售。兆龙互连有超过 20 项产品拥有 ETL 认证。


 丹麦 FORCE 实验室 (Delta) 是全球著名 EC 和 CPR 的测试及认证机构。

 CPR (Construction Product Regulation, 建筑产品法规) 是欧盟于 2011 年颁布的建筑产品法规, 自 2013 年 7 月进入强制执行。兆龙互连拥有超过 150 项产品拥有 CPR 认证。

 RoHS 是《电气、电子设备中限制使用某些有害物质指令》(the Restriction of the use of certain hazardous substances in electrical and electronic equipment) 的英文缩写, 在于预防电子电气设备中的元器件、材料含有环境管理物质中禁止使用物质、计划废除物质以及削减物质 (有害物质) 的混入和使用。兆龙互连的产品不仅符合 RoHS 标准, 还拥有专业的分析仪对原材料及产品进行 RoHS 检测。

 ISO 9001 质量保证体系是企业发展与成长之根本。ISO 9001 不是指一个标准, 而是一类标准的统称。是由 TC176 (TC176 指质量管理体系技术委员会) 制定的所有国际标准, 是 ISO 12000 多个标准中最畅销、最普遍的产品。

 ISO 14001 是环境管理体系认证的代号。ISO 14000 系列标准是由国际标准化组织制订的环境管理体系标准。是针对全球性的环境污染和生态破坏越来越严重、臭氧层破坏、全球气候变暖、生物多样性的消失等重大环境问题威胁着人类未来生存和发展, 顺应国际环境保护的需求, 依据国际经济贸易发展的需要而制定的。

 OHSAS 18001 职业健康安全管理体系是由英国标准协会 (BSI)、挪威船级社 (DNV) 等 13 个组织于 1999 年联合推出的国际性标准。它是组织 (企业) 建立职业健康安全管理体系的基础, 也是企业进行内审和认证机构实施认证审核的主要依据。它是继实施 ISO 9001、ISO 14001 国际标准之后的又一个热点。

 REACH, 即「Registration, Evaluation, Authorization and Restriction of Chemicals, 化学品注册、评估、许可和限制」。是欧盟对进入其市场的所有化学品进行预防性管理的法规。于 2007 年 6 月 1 日正式实施。兆龙互连所有产品都符合 REACH。



RVVYP

产品应用

此产品适用于电气设备控制连接。适用于机床设备、成套设备安装，为固定安装铺设或偶尔移动。适合电磁干扰严重的油污环境。



电缆结构

导体：精细裸铜绞合导体，符合 IEC 60228/VDE 0295 5 类导体标准

绝缘：PVC

绝缘颜色：符合 GB/T5023.1

内护套：PVC

屏蔽：镀锡铜编织

护套：PVC

颜色：黑色

特点

通过中国国家强制性产品认证

阻燃满足 IEC60332-1 要求

具有很好的柔韧性，具有很好的耐油性

抗外部电磁干扰性能极佳

高质量，经久耐用

技术参数

—温度范围

60227 IEC 75 (RVVYP) -15℃ ~70℃

—测试电压

2000/5min (AC)

—绝缘电阻 (70℃)

(见下表)

—额定电压

300/500V

—最小弯曲半径

固定应用：

6D (D= 电缆直径)

偶尔移动：

15D (D= 电缆直径)

—参考标准

GB/T5023.7

IEC60227-7

产品编码	产品规格 (mm ²)	标称外径 (mm)	铜重约 (kg/km)	电缆重量约 (kg/km)	绝缘电阻 (MΩ.km)
RVVYP 2x0.5	2x0.5	7.9	29.9	94.8	0.013
RVVYP 2x0.75	2x0.75	8.3	36.0	107.9	0.011
RVVYP 2X1.0	2X1.0	8.7	42.0	121.0	0.010
RVVYP 2x1.5	2x1.5	9.8	54.0	154.7	0.010
RVVYP 2x2.5	2x2.5	11.5	86.5	219.8	0.009
RVVYP 3x0.5	3x0.5	8.2	35.7	106.6	0.013
RVVYP 3x0.75	3x0.75	8.7	44.3	121.6	0.011
RVVYP 3X1.0	3X1.0	9.3	52.7	142.5	0.010
RVVYP 3x1.5	3x1.5	10.3	69.3	178.2	0.010
RVVYP 3x2.5	3x2.5	12.0	111.6	257.0	0.009
RVVYP 4x0.5	4x0.5	8.8	42.3	121.5	0.013
RVVYP 4x0.75	4x0.75	9.5	53.5	144.7	0.011
RVVYP 4X1.0	4X1.0	9.9	64.4	165.5	0.010
RVVYP 4x1.5	4x1.5	11.4	96.4	225.5	0.010
RVVYP 4x2.5	4x2.5	13.4	139.4	310.9	0.009
RVVYP 5x0.5	5x0.5	9.6	49.1	141.7	0.013
RVVYP 5x0.75	5x0.75	10.3	72.4	175.0	0.011
RVVYP 5X1.0	5X1.0	11.0	86.4	204.6	0.010
RVVYP 5x1.5	5x1.5	12.7	115.1	270.1	0.010
RVVYP 5x2.5	5x2.5	14.6	166.7	371.1	0.009
RVVYP 6x0.5	6x0.5	10.2	56.0	156.7	0.013
RVVYP 6x0.75	6x0.75	11.2	82.7	198.9	0.011
RVVYP 6X1.0	6X1.0	11.8	99.3	226.8	0.010
RVVYP 6x1.5	6x1.5	13.6	133.0	301.0	0.010

产品编码	产品规格 (mm ²)	标称外径 (mm)	铜重约 (kg/km)	电缆重量约 (kg/km)	绝缘电阻 (MΩ.km)
RVVYP 6x2.5	6x2.5	15.9	194.2	422.9	0.009
RVVYP 12x0.5	12x0.5	13.6	106.1	275.6	0.013
RVVYP 12x0.75	12x0.75	14.5	138.4	325.0	0.011
RVVYP 12X1.0	12X1.0	15.5	170.1	379.6	0.010
RVVYP 12x1.5	12x1.5	17.8	248.6	517.7	0.010
RVVYP 12x2.5	12x2.5	21.0	369.8	741.3	0.009
RVVYP 18x0.5	18x0.5	15.6	157.6	375.2	0.013
RVVYP 18x0.75	18x0.75	17.1	206.0	462.1	0.011
RVVYP 18X1.0	18X1.0	18.0	253.5	532.6	0.010
RVVYP 18x1.5	18x1.5	20.9	347.0	723.8	0.010
RVVYP 18x2.5	18x2.5	24.7	522.5	1040.6	0.009
RVVYP 36x0.5	36x0.5	20.8	268.0	661.7	0.013
RVVYP 36x0.75	36x0.75	22.5	361.1	808.2	0.011
RVVYP 36X1.0	36X1.0	24.0	453.0	953.6	0.010
RVVYP 36x1.5	36x1.5	28.3	671.9	1358.0	0.010
RVVYP 36x2.5	36x2.5	33.4	1021.1	1955.9	0.009
RVVYP 60x0.5	60x0.5	26.3	444.8	1068.9	0.013
RVVYP 60x0.75	60x0.75	28.4	600.0	1306.3	0.011
RVVYP 60X1.0	60X1.0	30.2	753.2	1541.4	0.010
RVVYP 60x1.5	60x1.5	34.9	1048.8	2082.8	0.010
RVVYP 60x2.5	60x2.5	40.8	1616.9	2992.9	0.009

RVVY

产品应用

此产品适用于电气设备控制连接。适用于机床设备、成套设备安装，为固定安装铺设或偶尔移动。适合油污环境。



技术参数

- 温度范围
60227 IEC 75 (RVVY) -15℃ ~70℃
- 测试电压
2000/5min (AC)
- 绝缘电阻 (70℃)
(见下表)
- 额定电压
300/500V
- 最小弯曲半径
固定应用：
6D (D= 电缆直径)
偶尔移动：
15D (D= 电缆直径)
- 参考标准
GB/T5023.7
IEC60227-7

电缆结构

导体：精细裸铜绞合导体，符合 IEC 60228/VDE 0295 5 类导体标准
绝缘：PVC
绝缘颜色：符合 GB/T5023
护套：PVC
颜色：黑色

特点

通过中国国家强制性产品认证
阻燃满足 IEC60332-1 要求
具有很好的柔韧性
具有很好的耐油性
高质量，经久耐用

产品编码	产品规格 (mm ²)	标称外径 (mm)	铜重约 (kg/km)	电缆重量约 (kg/km)	绝缘电阻 (MΩ.km)
RVVY 2x0.5	2x0.5	5.7	9.4	37.0	0.013
RVVY 2x0.75	2x0.75	6.3	14.1	47.1	0.011
RVVY 2X1.0	2X1.0	6.7	18.8	56.5	0.010
RVVY 2x1.5	2x1.5	7.7	27.5	73.5	0.010
RVVY 2x2.5	2x2.5	9.1	45.0	108.4	0.009
RVVY 3x0.5	3x0.5	6.0	14.1	47.2	0.013
RVVY 3x0.75	3x0.75	6.7	21.2	60.8	0.011
RVVY 3X1.0	3X1.0	7.1	28.2	73.2	0.010
RVVY 3x1.5	3x1.5	8.4	41.3	101.0	0.010
RVVY 3x2.5	3x2.5	9.9	67.5	149.4	0.009
RVVY 4x0.5	4x0.5	6.8	18.8	61.5	0.013
RVVY 4x0.75	4x0.75	7.3	28.2	75.2	0.011
RVVY 4X1.0	4X1.0	7.7	37.6	90.7	0.010
RVVY 4x1.5	4x1.5	9.1	55.1	125.8	0.010
RVVY 4x2.5	4x2.5	11.0	90.0	192.6	0.009
RVVY 5x0.5	5x0.5	7.3	23.5	72.6	0.013
RVVY 5x0.75	5x0.75	8.1	35.3	93.3	0.011
RVVY 5X1.0	5X1.0	8.7	47.0	112.8	0.010
RVVY 5x1.5	5x1.5	10.2	68.9	156.1	0.010
RVVY 5x2.5	5x2.5	12.0	112.5	231.7	0.009
RVVY 7x0.5	7x0.5	8.6	32.9	98.2	0.013
RVVY 7x0.75	7x0.75	9.2	49.4	125.7	0.011
RVVY 7X1.0	7X1.0	9.5	65.8	151.0	0.010
RVVY 7x1.5	7x1.5	11.3	96.4	214.3	0.010

产品编码	产品规格 (mm ²)	标称外径 (mm)	铜重约 (kg/km)	电缆重量约 (kg/km)	绝缘电阻 (MΩ.km)
RVVY 7x2.5	7x2.5	13.9	157.4	318.7	0.009
RVVY 12x0.5	12x0.5	11.0	56.4	162.7	0.013
RVVY 12x0.75	12x0.75	11.9	84.6	202.9	0.011
RVVY 12X1.0	12X1.0	12.8	112.8	248.5	0.010
RVVY 12x1.5	12x1.5	15.0	165.2	346.2	0.010
RVVY 12x2.5	12x2.5	18.0	269.9	524.2	0.009
RVVY 18x0.5	18x0.5	13.0	84.6	233.3	0.013
RVVY 18x0.75	18x0.75	14.3	126.9	299.4	0.011
RVVY 18X1.0	18X1.0	15.2	169.2	359.0	0.010
RVVY 18x1.5	18x1.5	17.9	247.9	508.6	0.010
RVVY 18x2.5	18x2.5	21.7	404.8	779.3	0.009
RVVY 36x0.5	36x0.5	17.8	169.2	447.2	0.013
RVVY 36x0.75	36x0.75	19.5	253.8	573.2	0.011
RVVY 36X1.0	36X1.0	21.0	338.4	700.7	0.010
RVVY 36x1.5	36x1.5	24.9	495.7	999.3	0.010
RVVY 36x2.5	36x2.5	29.9	809.7	1518.4	0.009
RVVY 48x0.5	48x0.5	20.7	225.6	592.6	0.013
RVVY 48x0.75	48x0.75	22.6	338.4	758.5	0.011
RVVY 48X1.0	48X1.0	24.3	451.2	926.3	0.010
RVVY 48x1.5	48x1.5	28.7	660.9	1316.8	0.010
RVVY 48x2.5	48x2.5	34.3	1079.5	1984.2	0.009
RVVY 60x0.5	60x0.5	22.7	282.0	727.8	0.013
RVVY 60x0.75	60x0.75	25.0	423.0	944.0	0.011
RVVY 60X1.0	60X1.0	26.8	564.0	1151.4	0.010
RVVY 60x1.5	60x1.5	31.6	826.2	1632.7	0.010
RVVY 60x2.5	60x2.5	37.4	1349.4	2426.2	0.009

RVVP

产品应用

此产品适用于电气设备控制连接。适用于机床设备、成套设备安装，为固定安装铺设或偶尔移动。适合电磁干扰严重的场所。



电缆结构

导体: 精细裸铜绞合导体, 符合 IEC 60228/VDE 0295 5 类导体标准
 绝缘: PVC
 绝缘颜色: 符合 JB/T8734.1
 屏蔽: 镀锡铜编织
 护套: PVC
 颜色: 黑色

特点

通过中国国家强制性产品认证
 阻燃满足 IEC60332-1 要求
 具有很好的柔韧性
 高质量, 经久耐用

技术参数

- 温度范围
-15℃ ~70℃
- 测试电压
2000/5min (AC)
- 绝缘电阻 (70℃)
(见下表)
- 额定电压
300/300V
- 最小弯曲半径
固定应用:
6D (D= 电缆直径)
偶尔移动:
15D (D= 电缆直径)
- 参考标准
JB/T8734.5

产品编码	产品规格 (mm ²)	标称外径 (mm)	铜重约 (kg/km)	电缆重量约 (kg/km)	绝缘电阻 (MΩ.km)
RVVP 1X0.20	1X0.20	2.8	6.5	12.5	0.013
RVVP 1X0.50	1X0.50	3.3	10.7	19.3	0.012
RVVP 1X0.75	1X0.75	3.5	13.6	23.0	0.010
RVVP 1X1.0	1X1.0	4.3	17.0	32.4	0.010
RVVP 1X1.5	1X1.5	4.6	22.0	39.1	0.009
RVVP 1X2.5	1X2.5	5.4	38.0	60.3	0.008
RVVP 2X0.20	2X0.20	4.6	12.3	28.3	0.013
RVVP 2X0.40	2X0.40	5.7	24.7	47.5	0.013
RVVP 3X0.20	3X0.20	5.0	19.9	38.9	0.013
RVVP 3X0.40	3X0.40	5.9	29.7	56.5	0.013
RVVP 4X0.2	4X0.2	5.4	23.3	45.2	0.013
RVVP 4X0.4	4X0.4	6.4	35.6	66.9	0.013
RVVP 5X0.2	5X0.2	5.8	26.8	51.8	0.013
RVVP 5X0.4	5X0.4	6.9	41.6	77.7	0.013
RVVP 7X0.2	7X0.2	6.2	32.3	62.2	0.013
RVVP 7X0.4	7X0.4	7.9	51.5	102.5	0.013
RVVP 10X0.2	10X0.2	8.0	43.8	89.4	0.013
RVVP 10X0.4	10X0.4	9.9	82.4	148.5	0.013
RVVP 12X0.2	12X0.2	8.2	48.4	98.6	0.013
RVVP 12X0.4	12X0.4	10.2	91.5	165.2	0.013
RVVP 2X0.5	2X0.5	5.8	25.8	49.5	0.012
RVVP 3X0.5	3X0.5	6.1	31.4	60.6	0.012
RVVP 4X0.5	4X0.5	7.1	38.2	77.5	0.012
RVVP 5X0.5	5X0.5	7.6	48.7	93.8	0.012
RVVP 7X0.5	7X0.5	8.2	60.6	113.9	0.012

产品编码	产品规格 (mm ²)	标称外径 (mm)	铜重约 (kg/km)	电缆重量约 (kg/km)	绝缘电阻 (MΩ.km)
RVVP 9X0.5	9X0.5	9.5	76.1	140.4	0.012
RVVP 10X0.5	10X0.5	10.5	95.6	171.1	0.012
RVVP 2X0.75	2X0.75	6.3	31.7	57.3	0.010
RVVP 3X0.75	3X0.75	6.6	40.1	70.6	0.010
RVVP 4X0.75	4X0.75	7.6	49.4	93.0	0.010
RVVP 5X0.75	5X0.75	8.2	63.1	113.1	0.010
RVVP 7X0.75	7X0.75	9.2	80.0	139.6	0.010
RVVP 10X0.75	10X0.75	11.6	124.2	214.1	0.010
RVVP 2x1.0	2x1.0	7.0	40.1	75.0	0.010
RVVP 3x1.0	3x1.0	7.8	50.4	91.8	0.010
RVVP 4x1.0	4x1.0	8.7	64.1	124.2	0.010
RVVP 5x1.0	5x1.0	9.4	79.5	147.9	0.010
RVVP 7X1.0	7X1.0	11.0	103.5	202.4	0.010
RVVP 10X1.0	10X1.0	13.1	156.8	270.4	0.010
RVVP 2X1.5	2X1.5	8.0	52.8	97.4	0.009
RVVP 3X1.5	3X1.5	8.6	77.9	130.6	0.009
RVVP 4X1.5	4X1.5	9.4	87.2	154.6	0.009
RVVP 5X1.5	5X1.5	10.4	104.5	185.6	0.009
RVVP 7X1.5	7X1.5	12.0	148.8	253.6	0.009
RVVP 10X1.5	10X1.5	14.4	206.6	340.4	0.009
RVVP 2X2.5	2X2.5	9.6	77.7	144.3	0.009
RVVP 3X2.5	3X2.5	10.2	102.5	182.1	0.009
RVVP 4X2.5	4X2.5	11.1	128.9	221.6	0.009
RVVP 5X2.5	5X2.5	12.5	170.1	284.7	0.009
RVVP 7X2.5	7X2.5	14.5	220.9	364.1	0.009
RVVP 10X2.5	10X2.5	17.1	308.5	495.2	0.009
RVVP 2X4.0	2X4.0	11.8	126.9	225.2	0.007
RVVP 3X4.0	3X4.0	12.5	167.4	283.4	0.007

RVV

产品应用

此产品适用于电气设备控制连接。适用于机床设备、成套设备安装、为固定安装铺设或偶尔移动。



技术参数

—温度范围

- 60227 IEC 52 (RVV) -15℃~70℃
- 60227 IEC 53 (RVV) -15℃~70℃
- 60227 IEC 56 (RVV-90) -15℃~90℃
- 60227 IEC 57 (RVV-90) -15℃~90℃

—测试电压

2000/5min (AC)

—绝缘电阻 (70℃)

(见下表)

—额定电压

- 60227 IEC 52 (RVV) 300/300V
- 60227 IEC 53 (RVV) 300/500V
- 60227 IEC 56 (RVV-90) 300/300V
- 60227 IEC 57 (RVV-90) 300/500V

—最小弯曲半径

固定应用: 6D (D= 电缆直径)
偶尔移动: 15D (D= 电缆直径)

—参考标准

GB/T5023.5, IEC60227-5

电缆结构

导体: 精细裸铜绞合导体, 符合 IEC 60228/VDE 0295 5 类导体标准

绝缘: PVC

绝缘颜色: 符合 GB/T5023.1

护套: PVC

颜色: 黑色

特点

通过中国国家强制性产品认证

阻燃满足 IEC60332-1 要求

具有很好的柔韧性

高质量, 经久耐用

产品编码	产品规格 (mm ²)	标称外径 (mm)	铜重约 (kg/km)	电缆重量约 (kg/km)	绝缘电阻 (MΩ.km)
60227 IEC 52(RVV) 300/300V					
RVV 2x0.50	2x0.50	5.1	9.4	35.9	0.012
RVV 2x0.75	2x0.75	5.5	14.1	43.4	0.010
RVV 3x0.50	3x0.50	5.4	14.1	47.8	0.012
RVV 3x0.75	3x0.75	5.8	21.2	58.4	0.010
60227 IEC 53(RVV) 300/500V					
RVV 2x0.75	2x0.75	6.2	13.7	48.1	0.011
RVV 2x1.0	2x1.0	6.6	18.8	56.2	0.010
RVV 2x1.5	2x1.5	7.2	27.5	72.9	0.010
RVV 2x2.5	2x2.5	9.2	45.0	112.7	0.009
RVV 3x0.75	3x0.75	6.6	21.2	62.1	0.011
RVV 3x1.0	3x1.0	7.0	28.2	72.5	0.010
RVV 3x1.5	3x1.5	8.3	41.3	104.0	0.010
RVV 3x2.5	3x2.5	10.0	67.5	153.4	0.009
RVV 4x0.75	4x0.75	7.2	28.2	76.5	0.011
RVV 4x1.0	4x1.0	7.8	37.6	94.1	0.010
RVV 4x1.5	4x1.5	9.2	55.1	128.9	0.010
RVV 4x2.5	4x2.5	10.9	90.0	190.3	0.009
RVV 5x0.75	5x0.75	8.1	35.3	93.4	0.011
RVV 5x1.0	5x1.0	8.6	47.0	111.1	0.010
RVV 5x1.5	5x1.5	10.2	68.9	158.5	0.010
RVV 5x2.5	5x2.5	11.2	112.5	233.8	0.009

产品编码	产品规格 (mm ²)	标称外径 (mm)	铜重约 (kg/km)	电缆重量约 (kg/km)	绝缘电阻 (MΩ.km)
60227 IEC 56(RVV) 300/300V					
RVV 2x0.50	2x0.50	5.0	9.1	34.7	0.012
RVV 2x0.75	2x0.75	5.5	13.7	42.0	0.010
RVV 3x0.50	3x0.50	5.3	13.7	46.2	0.012
RVV 3x0.75	3x0.75	5.8	20.5	56.5	0.010
60227 IEC 57(RVV) 300/500V					
RVV 2x0.75	2x0.75	6.3	13.7	48.8	0.011
RVV 2x1.0	2x1.0	6.6	18.3	55.5	0.010
RVV 2x1.5	2x1.5	7.5	26.7	72.4	0.010
RVV 2x2.5	2x2.5	9.2	43.7	109.5	0.009
RVV 3x0.75	3x0.75	6.6	20.5	61.9	0.011
RVV 3x1.0	3x1.0	7.0	27.4	72.0	0.010
RVV 3x1.5	3x1.5	8.2	40.1	100.9	0.010
RVV 3x2.5	3x2.5	10.0	65.5	151.4	0.009
RVV 4x0.75	4x0.75	7.2	27.4	76.1	0.011
RVV 4x1.0	4x1.0	7.8	36.5	93.0	0.010
RVV 4x1.5	4x1.5	9.2	53.5	127.8	0.010
RVV 4x2.5	4x2.5	10.9	87.3	187.7	0.009
RVV 5x0.75	5x0.75	8.0	33.6	91.7	0.011
RVV 5x1.0	5x1.0	8.6	45.6	109.7	0.010
RVV 5x1.5	5x1.5	10.2	66.8	156.4	0.010
RVV 5x2.5	5x2.5	12.2	109.2	230.6	0.009

RVS

产品应用

此产品适用于电气设备控制连接。适用于机床设备、成套设备安装，为固定安装铺设或偶尔移动。



技术参数

- 绝缘电阻 (70°C)
(见下表)
- 最小弯曲半径
固定应用: 6D (D= 电缆直径)
偶尔移动: 15D (D= 电缆直径)
- 参考标准
GB/T5023.5, IEC60227-5

电缆结构

导体: 精细裸铜绞合导体, 符合 IEC 60228/VDE 0295 5 类导体标准
绝缘: PVC (颜色可定制)
绝缘颜色: 符合 GB/T5023.1

特点

通过中国国家强制性产品认证
阻燃满足 IEC60332-1 要求
具有很好的柔韧性
高质量, 经久耐用

产品编码	产品规格 (mm ²)	标称外径 (mm)	铜重约 (kg/km)	电缆重量约 (kg/km)	绝缘电阻 (MΩ.km)
RVS 2*0.5	2*0.5	5.4	9.7	22	0.016
RVS 2*0.75	2*0.75	5.6	14.5	29	0.014
RVS 2*1.0	2*1.0	6.0	19.2	36	0.013
RVS 2*1.5	2*1.5	6.6	29.1	46	0.012
RVS 2*2.5	2*2.5	7.6	48.6	70	0.0095
RVS 2*4	2*4	9.0	73.9	103	0.0079
RVS 2*6	2*6	11.0	117.7	160	0.0081

RV

产品应用

此产品适用于电气设备控制连接及机械设备内部连接线、适用于配电柜、电子线传输。



技术参数

- 温度范围
60227 IEC 02 (RV) -15°C ~70°C
60227 IEC 06 (RV) -15°C ~70°C
60227 IEC 08 (RV-90) -15°C ~90°C
- 测试电压
60227 IEC 02 (RV) 2500/5min (AC)
60227 IEC 06 (RV) 2000/5min (AC)
60227 IEC 08 (RV-90) 2000/5min (AC)
- 绝缘电阻 (70°C)
(见下表)
- 额定电压
60227 IEC 02 (RV) 450/750V
60227 IEC 06 (RV) 300/500V
60227 IEC 08 (RV-90) 300/500V
- 参考标准
GB/T5023.3, IEC60227-3

电缆结构

导体: 精细裸铜绞合导体, 符合 IEC 60228/VDE 0295 5 类导体标准
绝缘: PVC
绝缘颜色: 黑色, 其他颜色可选

特点

通过中国国家强制性产品认证
阻燃满足 IEC60332-1 要求
具有很好的柔韧性
高质量, 经久耐用

产品编码	产品规格 (mm ²)	标称外径 (mm)	铜重约 (kg/km)	电缆重量约 (kg/km)	绝缘电阻 (MΩ.km)
60227 IEC 06(RV) 300/500V					
RV 0.5	0.5	2.1	4.4	9.0	0.013
RV 0.75	0.75	2.3	6.6	12.0	0.011
RV 1.0	1.0	2.5	8.9	14.8	0.01
60227 IEC 02(RV) 450/750V					
RV 1.5	1.5	3.0	13.5	21	0.010
RV 2.5	2.5	3.6	22.1	33	0.009
RV 4	4	4.2	36.3	50	0.007
RV 6	6	4.8	54.4	71	0.006
RV 10	10	6.1	92.2	119	0.0056
RV 16	16	7.2	145.2	178	0.0046
RV 25	25	8.8	225.8	275	0.0044
RV 35	35	10.0	321.4	380	0.0038
RV 50	50	11.7	436.6	516	0.0037
RV 70	70	13.5	630.0	727	0.0032
RV 95	95	15.8	864.0	995	0.0032
RV 120	120	17.2	1080.0	1227	0.0029
RV 150	150	19.2	1368.0	1552	0.0029
RV 185	185	21.5	1682.9	1912	0.0029
RV 240	240	24.4	2194.1	2484	0.0028
60227 IEC 08(RV-90)					
RV 0.5	0.5	2.1	4.7	9.1	0.013
RV 0.75	0.75	2.3	7.1	12.1	0.012
RV 1.0	1.0	2.5	9.4	15.0	0.010
RV 1.5	1.5	3.0	13.8	21.6	0.009
RV 2.5	2.5	3.6	22.5	33.6	0.009





浙江兆龙互连科技股份有限公司
ZHEJIANG ZHAOLONG INTERCONNECT TECHNOLOGY CO.,LTD.

上海创新与营销中心

地址：上海市杨浦区国权路 525 号复华科技大楼 401 室
电话：021-33628818
邮箱：zl.sc@zhaolong.com.cn
网址：www.zhaolong.com.cn

工程与制造中心

地址：浙江省德清县新市镇士林工业区
邮箱：info@zhaolong.com.cn
邮编：313215

